

DEPÓSITO DE DOBLE PARED DE ACERO POLIETILENO - INSTALACIÓN ENTERRADA

CARACTERÍSTICAS

Tubuladuras manguito 3" macho: 1 unidad
 Tubuladuras manguito 2" hembra: 4 unidades
 Tubuladuras manguito 1 ½" macho: 1 unidad

Asas en la parte superior del depósito para el **transporte**. Las eslingas pueden ser incluidas en transporte bajo pedido.

Incluye arqueta de obra para su instalación.



detalle de la boca de hombre

DEPÓSITO INTERIOR

Tornillería de **acero zincado** en bocas de inspección. **Espesores** de virola y fondo interiores de **6mm**.

Detección de fugas estándar por vacío con **vacuómetro** y **llave de corte**.

DEPÓSITO EXTERIOR

El depósito exterior actúa de cubeto de seguridad y ejerce de barrera a la corrosión exterior debido a su **gran estabilidad química**.

Espesores de virola y fondo exteriores de **4mm**.

Recubrimiento resistente a corrosiones de cualquier origen y al derrame de combustibles líquidos, suelos, agua y múltiples ácidos.

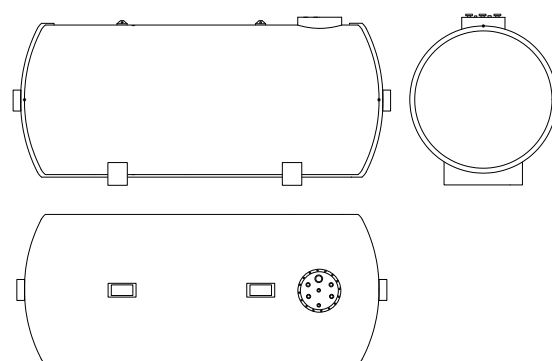
Material semirrígido, permite deformaciones sin fisuras. Ausente de porosidades interiores por ser una plancha laminada.



CAPACIDADES

CAPACIDAD	PESO	DIÁMETRO	LONGITUD	ALTURA
15.000 L	1.850 kg	2.500 mm	3.450 mm	2.700 mm
20.000 L	2.350 kg	2.500 mm	4.689 mm	2.700 mm
25.000 L	2.750 kg	2.500 mm	5.600 mm	2.700 mm
30.000 L	3.150 kg	2.500 mm	6.600 mm	2.700 mm
40.000 L	3.950 kg	2.500 mm	8.590 mm	2.700 mm
50.000 L	4.900 kg	2.500 mm	10.760 mm	2.700 mm
60.000 L	5.800 kg	2.500 mm	12.740 mm	2.700 mm
70.000 L	6.950 kg	2.500 mm	14.960 mm	2.700 mm

ESQUEMA



*Transporte no incluido

DEPÓSITO DE DOBLE PARED DE ACERO POLIETILENO - INSTALACIÓN ENTERRADA

NORMATIVA

Construcción depósito enterrado según requerimiento de la Normativa Europea UNE-EN 12285-1.

Depósito interior fabricado con acero al carbono utilizado según la norma europea EN 10025.

Dimensiones y características de acuerdo con la Normativa Europea UNE 62350-3.

El acero utilizado en la construcción, según Normativa Europea EN 10025 acero al carbono de gran resistencia mecánica y capacidad de deformación, permite la absorción de golpes, vibraciones (tránsito de vehículos, etc.) o movimientos moderados de terreno. También permite una resistencia adecuada a modernos aditivos (alcoholes, etc.)



MATERIAL
HOMOLOGADO



GASOIL



SUMINISTRO
FLOTAS



DOBLE PARED



DISEÑO
COMPACTO

